








Marktplatz XXXLdigital

Seller Guide

1.Shop Erstellung | 2.Taxonomie & Attribute | 3.Style Guide | 4.Produktanlage | 5.Angebotsanlage | 6. Operations | 7. Monitoring | 8. Finanzen

2. Taxonomie & Attribute

Glossar

Symbole	 → Verweist auf Links für zusätzliche Erklärungen auf anderen Webseiten  → Good to know – Nähere Erklärungen zu bestimmten XXXLutz-Prozessen  → Kennzeichnet den im Text angesprochenen Screenshot (z.B. a, b, c etc.)
Boxen	 In dieser Box werden auf Vorgaben, Besonderheiten und Empfehlungen hingewiesen!  <i>Hier wird der Pfad auf Mirakl dargestellt!</i>
Screenshots	 Alle Screenshots haben diesen Rahmen!  Dieser Rahmen hebt die relevanten Bereiche im Screenshot hervor!

Inhaltsverzeichnis

2. Taxonomie & Attribute

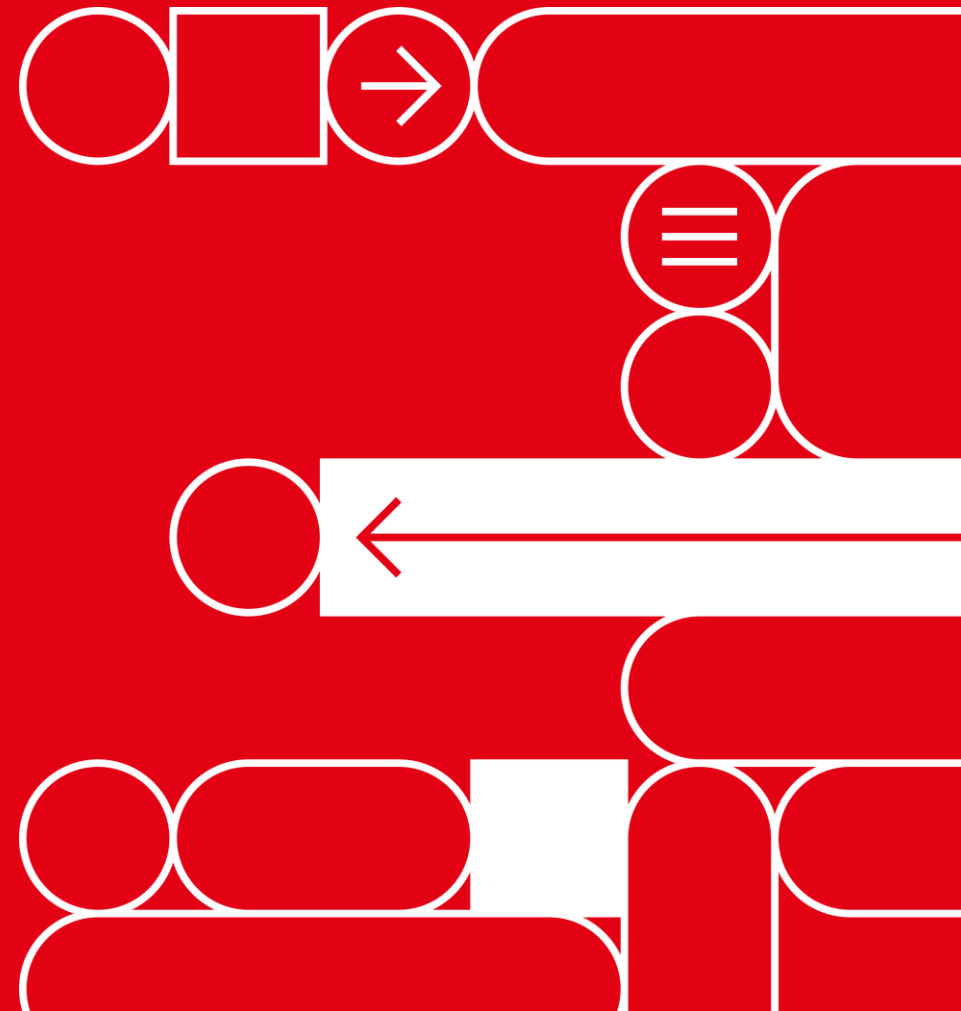
2.1 Kategorie-Baum

2.2 Attribute



2. Taxonomie & Attribute

2.1 Kategorie-Baum



2.1 Kategorie-Baum



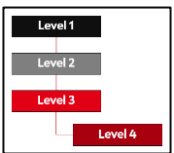
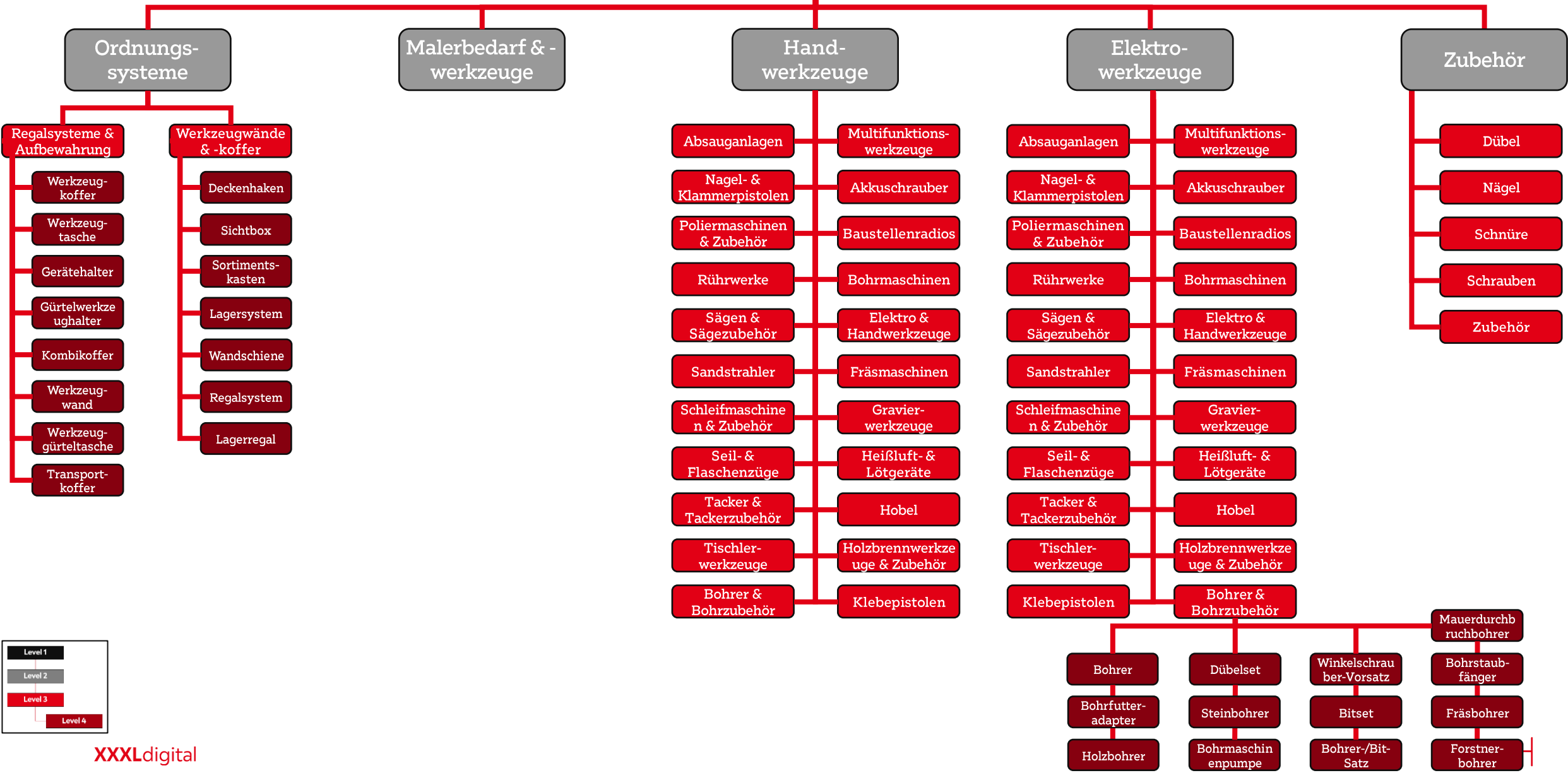
Good to know:

- **Der Kategoriebaum basiert auf Produkttypen**
- **Produkte können nur der untersten Ebene des Kategoriebaums zugeordnet werden**
- **Produkte können nur einer Kategorie angehören (untersten Ebene des Baums)**
- **Eine Kategorie zeigt alle Produkte an, die ihren Unterkategorien zugeordnet sind**
- **Jede Kategorie hat ihren eigenen Satz von Attributen**



2.1 Kategorie-Baum:

DIY

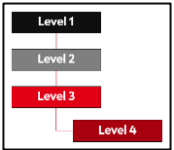
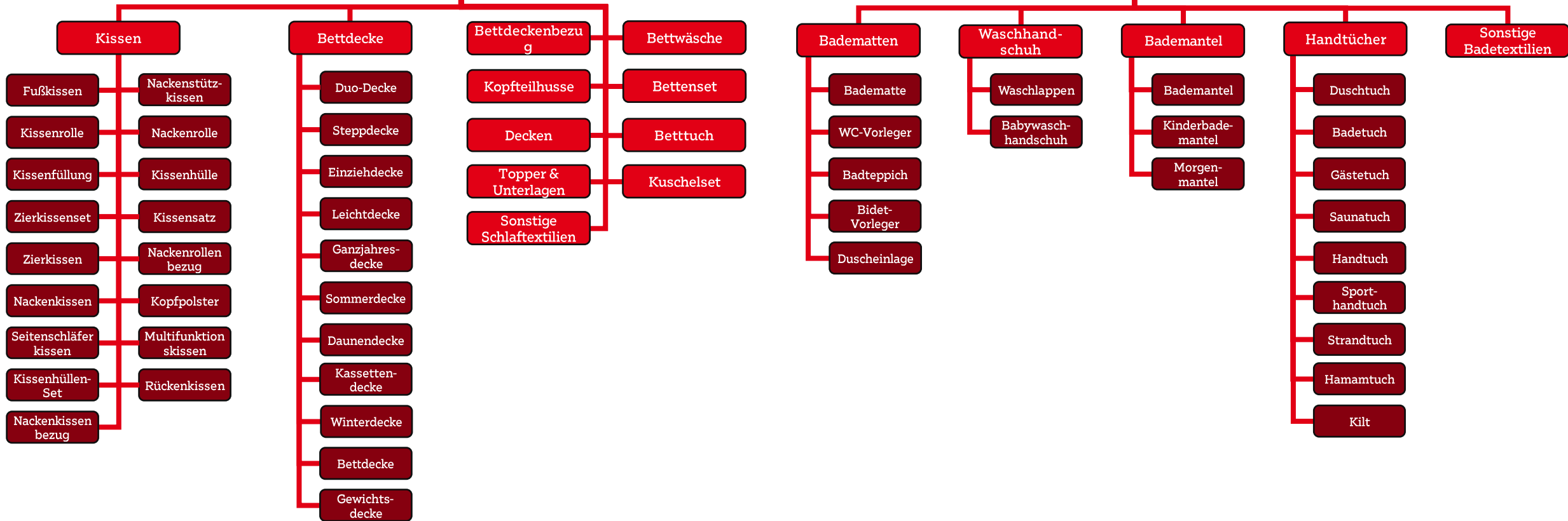


2.1 Kategorie-Baum:

Heimtextilien

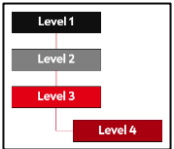
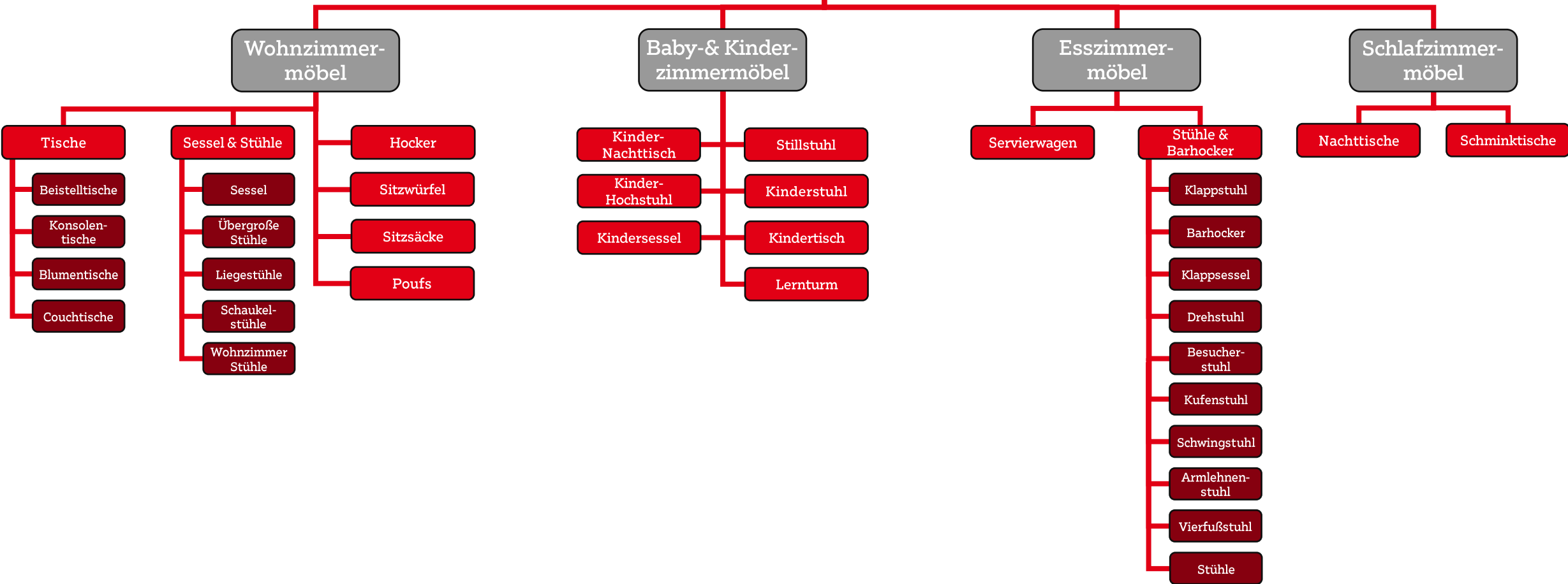
Schlafzimmer

Badezimmer



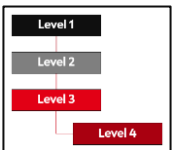
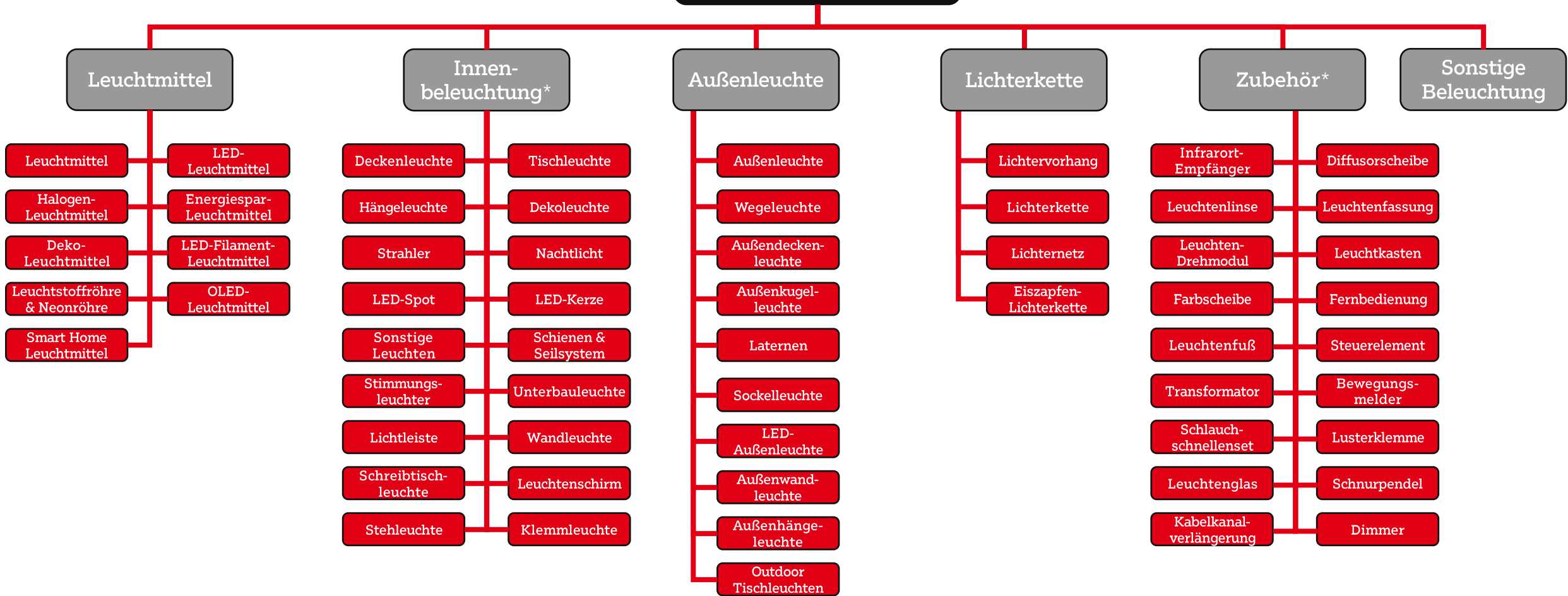
2.1 Kategorie-Baum:

Möbel



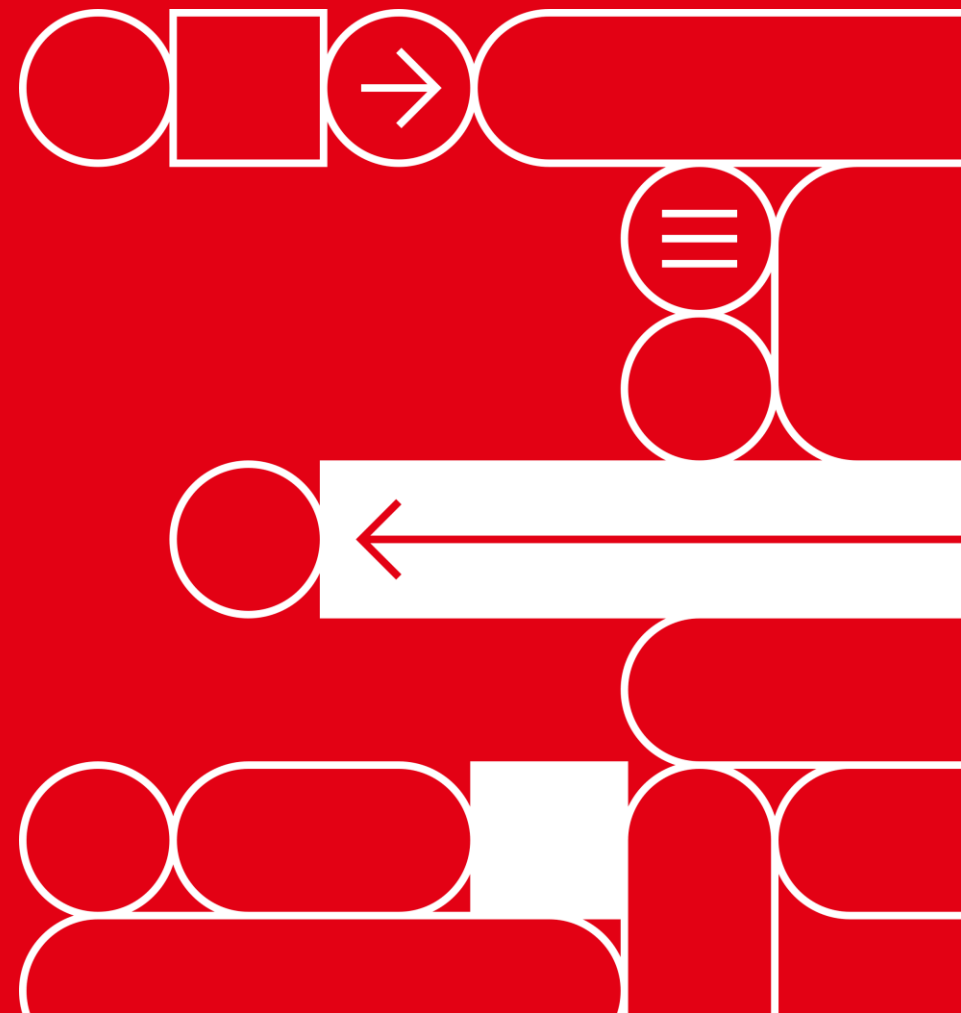
2.1 Kategorie-Baum:

Leuchten



*Um die Übersicht zu wahren, wurde auf Level 4 verzichtet

2.2 Attribute



2.2 Struktur der Attribute : Anforderungsebene der Attribute



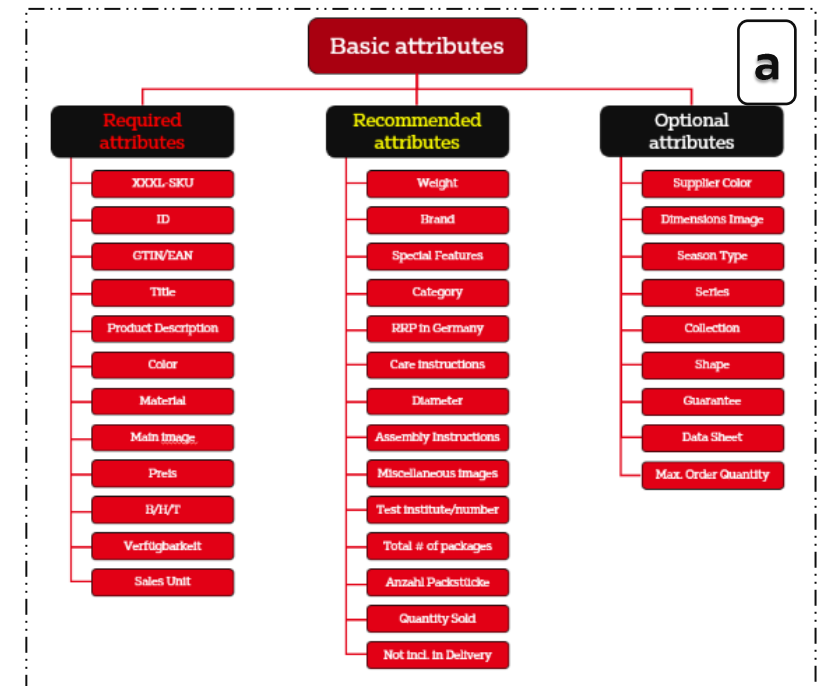
Alle Produkte müssen über **grundlegende Daten** verfügen. Damit das sichergestellt wird, haben wir **eine Liste von Attributen** erstellt, die **für alle Produktkategorien gelten**.

Diese werden als „**Basic Attribute**„ (a) bezeichnet. Diese „Basic Attribute“ betreffen **allgemeine Merkmale** wie **Produktname, EAN, Bilder, Marke, Farbe, Material und Gewicht**, um nur einige zu nennen.

Darüber hinaus hat **jeder Produkttyp spezifische Merkmale**, die in einer Liste von Attributen, den so genannten "**kategoriespezifischen Attributen**", aufgeführt sind.

Je nach **Wichtigkeit des Attributs** für die **Kaufentscheidung** des Nutzers, **müssen bestimmte Merkmale** im Mapping-Prozess ausgefüllt werden:

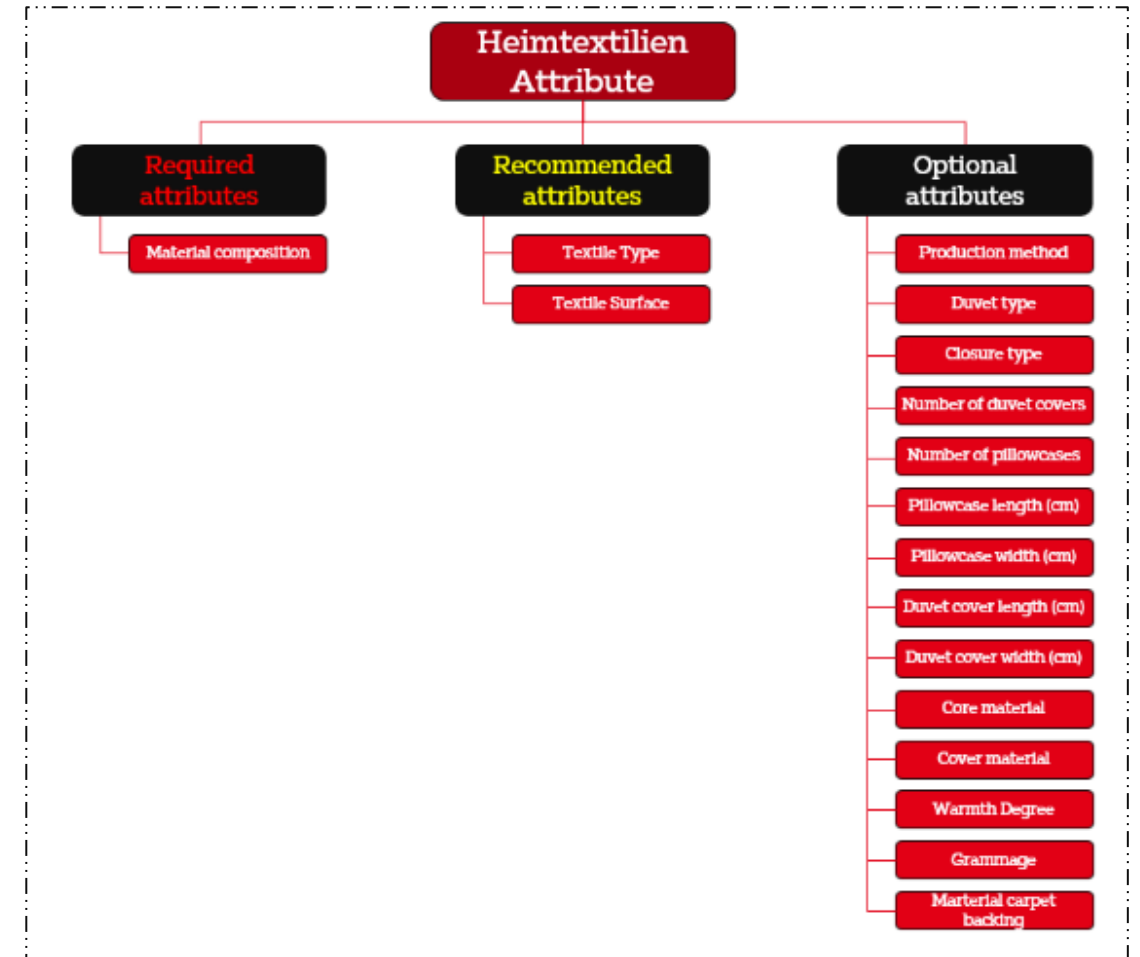
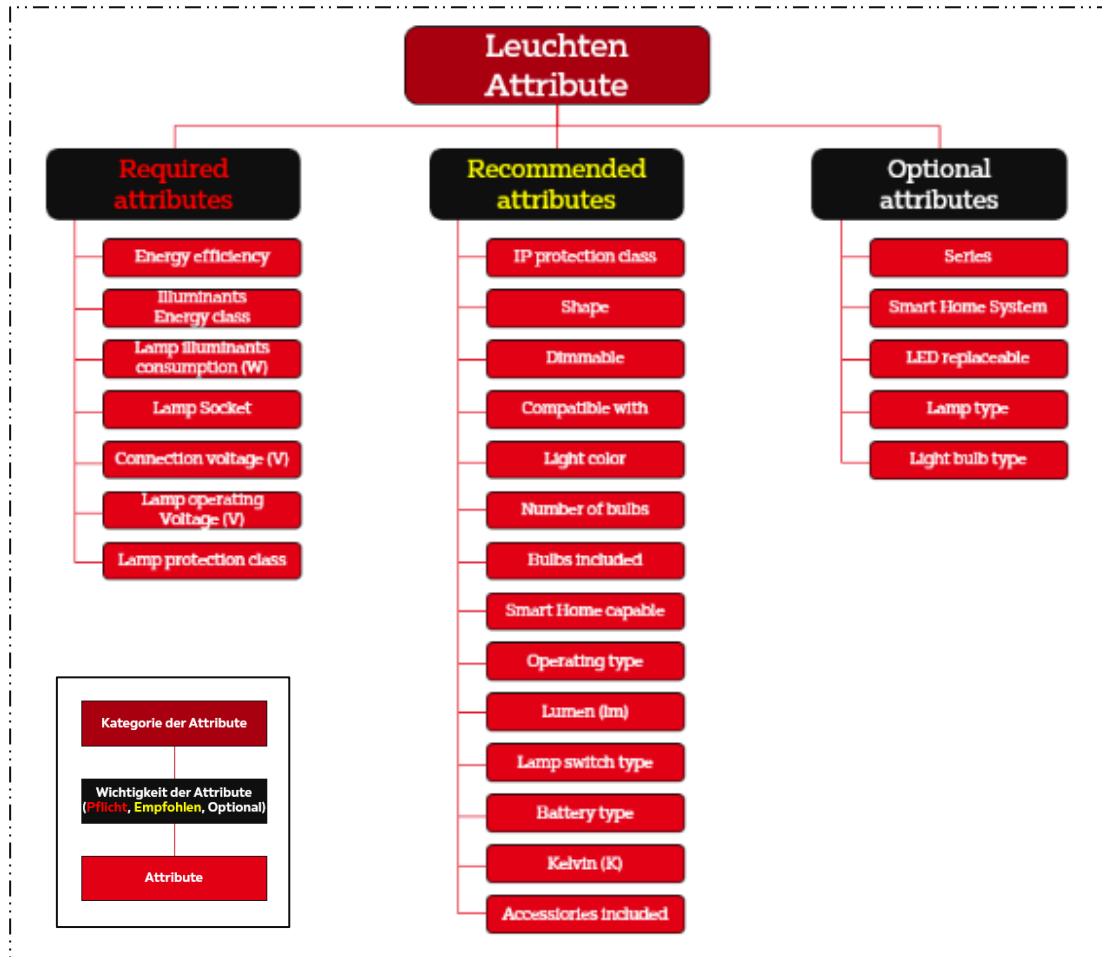
- ⌞ **Erforderliche Attribute** sind rot hinterlegt.
- ⌞ **Empfohlene Attribute** sind gelb hinterlegt.
- ⌞ **Optionale Attribute** sind schwarz hinterlegt.



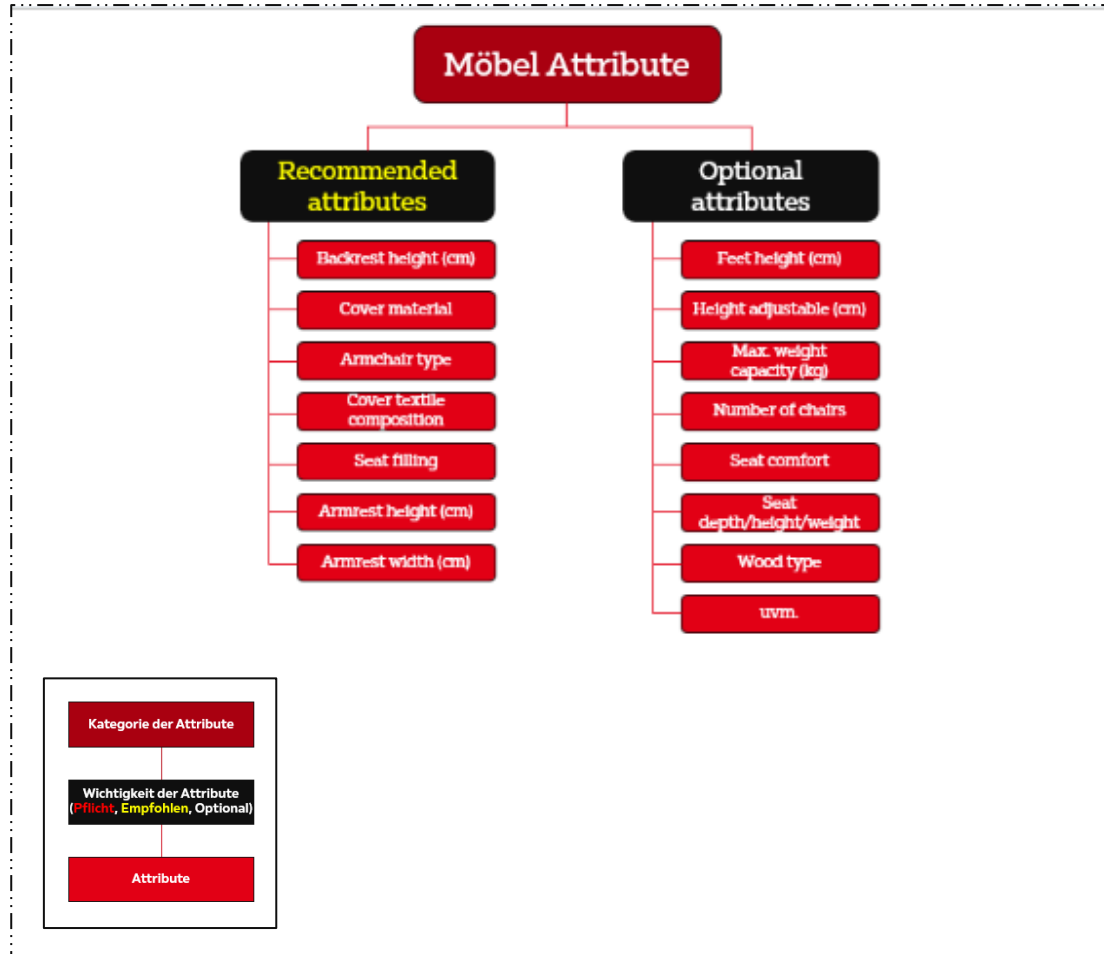
Auch wenn ein Attribut nicht erforderlich ist, ist es sehr empfehlenswert, so viele Details wie möglich anzugeben. Die ergänzenden Informationen bereichern die Produktdetailseite, was zu einer höheren Konversionsrate führt.



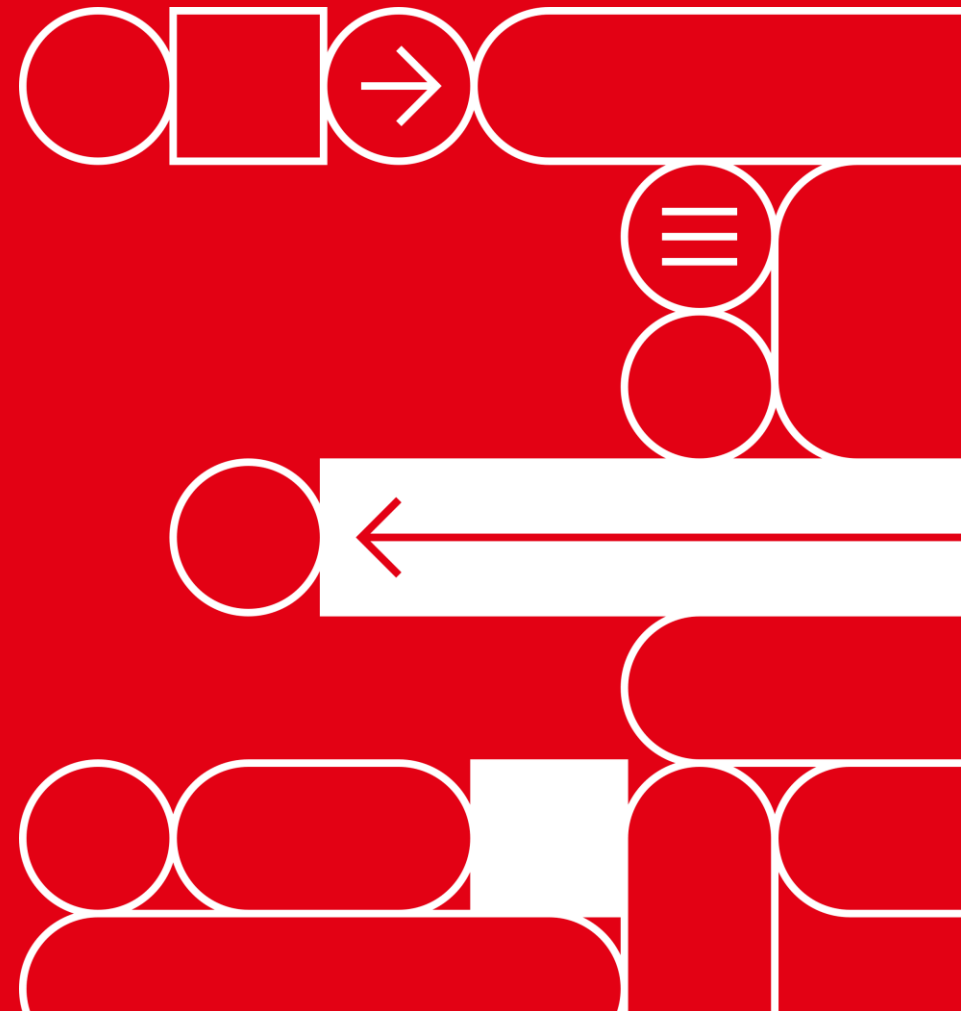
2.2 Kategoriespezifische Attribute: Leuchten & Heimtextilien



2.2 Categoriespezifische Attribute: Möbel & DIY



2.3 Varianten



2.3 Produktvarianten

Wenn Sie **Produkte** hinzufügen, die in **mehreren Farben oder Größen** angeboten werden, müssen Sie in der **XXXLutz Vorlage** die **Spalte „Variant Group Code“ (a)** ausfüllen. Produkte, die eine **Variante darstellen**, müssen **den gleichen Code haben**.

F	G	H	I	J
Produktbeschreibung [de] description [de]	GTIN ean	Variant Group Code variantGroupCode a	Hauptbild main_picture	Sekundärbild secondary_picture

i Weitere Hilfestellungen finden Sie unter:

https://help.mirakl.net/bundle/customers/page/topics/Mirakl/mcm/using_mcm/variant_grouping.htm



E-Mail:
marketplace.service@xxxlgroup.com